

致理學校財團法人致理科技大學 函

地址：新北市板橋區文化路1段313號

聯絡人：施美任

聯絡電話：(02)22576167

傳真電話：(02)82525022

受文者：大同大學

發文日期：中華民國111年9月13日

發文字號：致教字第1110000828號

速別：普通件

密等及解密條件或保密期限：

附件：英文校園海報設計競賽簡章(1111200822_1_校園海報設計競賽簡章.pdf)

主旨：檢送本校「2022英文校園形象文創海報設計競賽要點」，
如附件，敬邀貴校推薦學生報名參加，請查照。

說明：

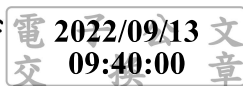
- 一、競賽目的：藉由英文校園形象文創海報設計競賽，培養學生英文文字表達、學校意象設計及校園導覽介紹之能力，並提供學生結合語言傳達及文創設計的學習機會，以培養學生語言溝通力，增進學生跨領域之學習力及就業力。
- 二、實施對象：國內各大專院校之在學學生(含五專部)，每件作品可由1至2名同學共同報名，並有1位指導老師。
- 三、報名及收件截止時間：即日起至111年10月3日（星期一）中午12:00止。
- 四、收件方式：請先至電子表單進行線上報名(<https://reurl.cc/GEdQWA>)，再至競賽網站(<https://reurl.cc/oQRkbq>)將相關報名資料(1、報名表：請親筆填寫掃描或拍照。2、作品：請依照簡章格式。3、滿意度調查問卷及活動心得報告：可於電子檔直接作答，將不列入評分項目。)一併電郵寄至 chihleecontest@gmail.com。
- 五、隨函檢送本活動競賽要點，敬邀貴校推薦學生報名參加。



六、聯絡人：本校教務處施美任老師（(02)2257-6167#2379），或請參閱本校教務處語言中心網頁。

正本：各公私立大專校院

副本：本校教務處語言中心



裝

訂

線