

臺南市美術館 函

地址：臺南市中西區忠義路二段1號

承辦人：邱啓倫

電話：06-2218881#2307

傳真：06-2235191

電子信箱：chiluen.chiou@tnam.museum

受文者：大同大學

發文日期：中華民國111年10月4日

發文字號：南美教字第1110600212號

速別：普通件

密等及解密條件或保密期限：

附件：南美立方派對.jpg(111AF00502_1_04174804988.jpg)

主旨：本館2022維也納藝術月系列活動開跑，敬請惠予週知並鼓勵踴躍參加，請查照。

說明：

一、展望2024年臺南400年大型慶典與系列活動暖身，透過各類型跨領域活動的舉辦，以館內當期《亞洲的地獄與幽魂》、《生存／抵抗：臺灣—加拿大原住民藝術展》為核心，聚焦文化光點諸如藝術專題、電影動畫、音樂賞析與飲食文化交流等領域，開拓本館藝文展演多元性，產生跨領域與跨文化的對話與交流，拓展城市文化外交新契機，也進一步呼應臺南市政府「臺南400年」活動精神「一起臺南・世界交陪」，邀請全民一同感受臺南魅力，共築深厚友誼。

二、近期活動訊息：

(一)主題：南美立方派對 Cubic Party @TAM

(二)形式：Silent Disco

(三)日期：10月15日(六)

(四)時間：20:30-23:30

(五)地點：臺南市美術館 2館

(六)報名：www.accupass.com/go/CubicPartyTAM



三、系列活動詳情：www.tnam.museum/event/detail/362

四、檢附本案活動宣傳海報，如附件。

正本：國立成功大學、國立臺南藝術大學、國立臺南大學、國立臺南護理專科學校、長榮大學、南臺學校財團法人南臺科技大學、崑山科技大學、嘉藥學校財團法人嘉南藥理大學、台灣首府學校財團法人台灣首府大學、中信學校財團法人中信金融管理學院、台南家專學校財團法人台南應用科技大學、遠東科技大學、中華醫事科技大學、敏惠醫護管理專科學校、國立中山大學、國立高雄師範大學、國立高雄大學、國立高雄餐旅大學、國立高雄科技大學、高雄市立空中大學、義守大學、高雄醫學大學、樹德科技大學、輔英科技大學、正修學校財團法人正修科技大學、高苑科技大學、文藻學校財團法人文藻外語大學、東方學校財團法人東方設計大學、和春技術學院、樹人醫護管理專科學校、育英醫護管理專科學校、國立屏東大學、國立屏東科技大學、大仁科技大學、美和學校財團法人美和科技大學、慈惠醫護管理專科學校、國立嘉義大學、大同技術學院、國立中正大學、南華大學、吳鳳學校財團法人吳鳳科技大學、崇仁醫護管理專科學校、國立中興大學、國立臺中教育大學、國立臺灣體育運動大學、國立勤益科技大學、國立臺中科技大學、東海大學、逢甲大學、靜宜大學、中山醫學大學、中國醫藥大學、亞洲大學、朝陽科技大學、弘光科技大學、嶺東科技大學、中臺科技大學、僑光科技大學、修平學校財團法人修平科技大學、國立彰化師範大學、大葉大學、明道學校財團法人明道大學、建國科技大學、中州學校財團法人中州科技大學、國立雲林科技大學、國立虎尾科技大學、環球學校財團法人環球科技大學、國立政治大學、國立臺灣大學、國立臺灣師範大學、國立臺北藝術大學、國立臺北教育大學、臺北市立大學、國立臺灣科技大學、國立臺北科技大學、國立臺北護理健康大學、國立臺北商業大學、國立臺灣戲曲學院、東吳大學、中國文化大學、世新大學、銘傳大學、實踐大學、大同大學、臺北醫學大學、康寧學校財團法人康寧大學、中國科技大學、德明財經科技大學、中華學校財團法人中華科技大學、城市學校財團法人臺北城市科技大學、馬偕學校財團法人馬偕醫護管理專科學校、學校財團法人中華浸信會基督教台灣浸會神學院、台神學校財團法人台灣神學研究學院、國立臺灣海洋大學、崇右學校財團法人崇右影藝科技大學、經國管理暨健康學院、國立臺北大學、國立臺灣藝術大學、國立空中大學、輔仁大學學校財團法人、淡江大學學校財團法人淡江大學、華梵大學、真理大學、馬偕學校財團法人馬偕醫學院、法鼓學校財團法人法鼓文理學院、明志科技大學、聖約翰科技大學、景文科技大學、東南科技大學、醒吾學校財團法人醒吾科技大學、華夏學校財團法人華夏科技大學、致理學校財團法人致理科技大學、宏國學校財團法人宏國德霖科技大學、台北海洋學校財團法人台北海洋科技大學、亞東學校財團法人亞東科技大學、黎明技術學院、耕莘健康管理專科學校、臺北基督學院、國立中央大學、國立體育大學、中原大學、長庚大學、元智大學、開南大學、龍華科技大學、健行學校財團法人健行科技大學、萬能學校財團法人萬能科技大學、長庚學校財團法人長庚科技大學、南亞科技學校財團法人南亞技術學院、新生醫護管理專科學校、基督教華神學校財團法人中華福音神學研究學院、明新學校財團法人明新科技大學、大華學校財團法人敏實科技大學、國立清華大學、國立陽明交通大學、中華大學學校財團法人中華大學、玄奘大學、光宇學校財團法人元培醫事科技大學、國立聯合大學、廣亞學校財團法人育達科技大學、仁德醫護管理專科學校、交通部觀光局、花蓮縣政府觀光處、金門縣政府觀光處、南投縣政府觀光處、高雄市政府觀光局、嘉義縣文化觀光局、中華民國觀

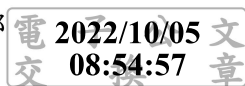
設計學院 111/10/05



1110009419

光導遊協會、苗栗縣政府文化觀光局、雲林縣政府文化觀光處、新北市政府觀光旅遊局、桃園市政府觀光旅遊局、臺中市政府觀光旅遊局、財團法人台灣觀光協會、臺北市政府觀光傳播局、南投縣鹿谷鄉觀光服務所、花蓮縣文化局、金門縣文化局、基隆市文化局、新竹市文化局、彰化縣文化局、宜蘭縣政府文化局、新竹縣政府文化局、嘉義市政府文化局、新北市政府文化局、南投縣政府文化局、桃園市政府文化局、高雄市政府文化局、臺中市政府文化局、臺北市政府文化局、澎湖縣政府文化局、交通部觀光局國民旅遊組、交通部觀光局旅遊服務中心、新竹縣政府交通旅遊處、中華優質旅遊發展協會、屏東縣政府交通旅遊處、宜蘭縣政府工商旅遊處

副本：教育推廣部



裝

訂

線