

檔 號：

保存年限：

桃園市政府文化局 函

地址：33053桃園市桃園區縣府路21號

承辦人：常家旖

電話：03-332-2592 分機 8708

電子信箱：10047642@mail.tycg.gov.tw

受文者：大同大學

發文日期：中華民國112年2月2日

發文字號：桃市文影字第1120001732號

速別：普通件

密等及解密條件或保密期限：()

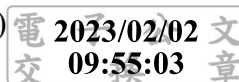
附件：如主旨(376736400E_1120001732_ATTACH1.pdf、376736400E_1120001732_ATTACH2.docx)

主旨：檢送「桃園市政府文化局馬祖新村眷村文創園區—馬村實驗藝廊申請展覽作業要點」1份，徵件時間自即日起至一個月內，請協助公告周知，請查照。

說明：本案相關申請訊息可至本局網站最新消息查詢(<http://culture.tycg.gov.tw/>)。

正本：各縣市政府（含各直轄市及金門、連江兩縣）(桃園市政府除外)、全國各大專院校

副本：桃園市政府新聞處(含附件)



設計學院 112/02/02



1120000757